



# BERLINER INSTITUT FÜR GESUNDHEITSFORSCHUNG

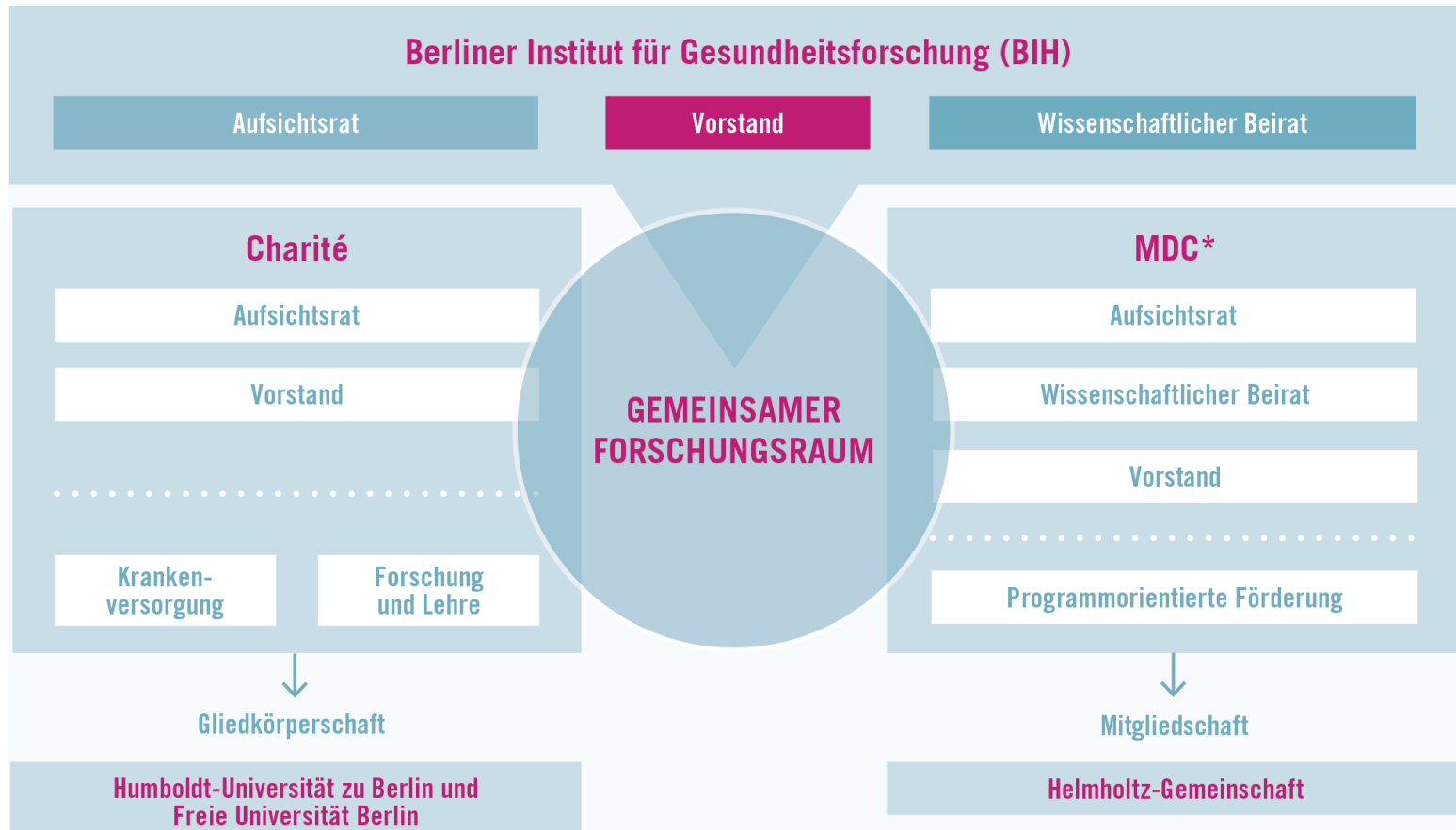
Caren Kunze, Koordinatorin Chancengleichheit

BERLIN, 6. Oktober 2015

# Was ist das BIH?

- Das „Berliner Institut für Gesundheitsforschung/Berlin Institute of Health (BIH)“ ist eine **rechtlich selbstständige außeruniversitäre Wissenschaftseinrichtung** des Landes Berlin im Bereich der Biomedizin
- Das BIH ist als **Körperschaft des öffentlichen Rechts** gegründet und verbindet die Charité-Universitätsmedizin Berlin (Charité) und das Max-Delbrück-Centrum für Molekulare Medizin in der Helmholtz-Gemeinschaft (MDC) als seine **Gliedkörperschaften** (§1 Abs. 4)
- Das BIH führt klinische Forschung und Grundlagenforschung der Gliedkörperschaften zusammen und entwickelt sie fort (Gemeinsamer Forschungsraum)
- Das BIH fördert die translationale Forschung und interdisziplinäre Zusammenarbeit von MDC und Charité

# Status Quo: BIH-Organisation als KÖR mit Gemeinsamem Forschungsraum (2015)



# Förderlinie 1

## Translational Forschungsverbünde: Stärkung der Systemmedizin

Collaborative Research Grants (CRG)	Twinning Research Grants (TRG)
<ul style="list-style-type: none"><li>• Forschungsprojekte mit 6-8 Teilprojekten geführt von je einem/r ForschungsleiterIn von Charité und MDC</li><li>• Langfristige Förderung zur Untersuchung komplexer Krankheitsmechanismen</li><li>• Klinische Implementierung neuester Erkenntnisse aus der Grundlagenforschung</li></ul>	<ul style="list-style-type: none"><li>• Zwei Teilprojekte, die ForscherInnen von MDC und Charité zusammenbringen</li><li>• Unterstützung innovativer und explorativer Forschung</li><li>• Etablierung neuer Kollaborationen</li></ul>

## Förderlinie 2

---

### **Etablierung und Weiterentwicklung der Clinical Research Unit (CRU)**

Umsetzung klinischer Studien

Enge Vernetzung von Forschung, Laboratorien, Technologieplattformen und Patientenbetten an einem Ort

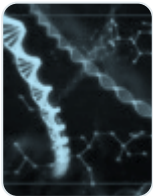
Lockerung traditioneller Abteilungs- und Klinikgrenzen

Modernste Infrastruktur mit Verbindung zu Technologieplattformen

# Förderlinie 3

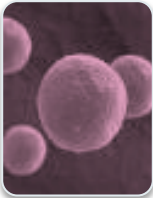
## Infrastrukturen und Technologieplattformen

### Experimentelle Infrastrukturen

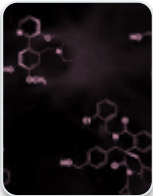


#### Omics-Technologien

- Genomik
- Proteomik
- Metabolomik



#### Stammzell-Plattform



#### Chemical Biology- Plattform

### Experimentelle & klinische Infrastrukturen

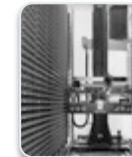


#### IT Infrastruktur



#### Bioinformatik (BIH Center for Bioinformatics)

### Klinische Infrastrukturen



#### Biobank



#### Bildgebung

# Förderlinie 4 – BIH Biomedical Academy

**Akademie mit Nachwuchsförderung, neuen Ausbildungswegen und geschützter Forschungszeit**

**Ziel: Förderung einer neuen Generation von Wissenschaftlerinnen und Wissenschaftlern mit translationalem Fokus**

Förderungen für Karrierewege in der translationalen Grundlagenforschung

- Postdoc Projekte
- Ph.D. Projektstellen
- M.Sc. Programm

Förderungen für Karrierewege in der medizinischen Forschung

- Clinical Scientist
- Junior Clinical Scientist
- Promotionsstipendien (Dr. med. / Dr. med. dent.)

# BIH-Querschnittsthemen

---

- **Technologietransfer**
- **Qualitätssicherung und Werte**
- **Hochschulkooperation**
- **Chancengleichheit**
- **Wissensmanagement**



# How Do We Practice Equal Opportunity?

## Scientific Concept of the BIH:

“To bring out the full potential of young academics as well as of advanced faculty special attention will be paid to equal opportunity aspects in all structures and at all levels of the BIH. Gender equality will be promoted at all stages of career development especially when recruiting staff for leading positions.”



# ZIELE FIXING THE CULTURE

Förderung der gleichberechtigten Teilhabe von Männern und Frauen an Wissenschaft und Forschung



- Abbau struktureller und interaktioneller Mechanismen und Strukturen, die Frauen benachteiligen
- Erhöhung des Frauenanteil auf allen Karrierestufen und in Entscheidungspositionen
- Etablierung einer Organisationskultur, die von Gender- und Diversitykompetenz sowie Familienfreundlichkeit geprägt ist

# Bereits erreichte Meilensteine:

---

## Auf struktureller Ebene:

- Chancengleichheit ist ein **integraler Bestandteil des Managements des BIH**
- Chancengleichheit ist als **Stabsstelle** in die Governancestruktur des BIH integriert
- **Budget** für Chancengleichheit wurde bereitgestellt
- **Arbeitsgruppe Chancengleichheit** ist eingerichtet
- **Leitlinien zu Gleichstellung** in den Förderlinien (Quote)

## Bereits erreichte Meilensteine:

---

### Implementation erster Maßnahmen:

- Leitlinien für **gendersensible Sprache**
- Bereitstellung von Plätzen in den **Mentoring-Programmen** von MDC & Charité
- Organisation einer **Kinderferienbetreuung** in Kooperation mit der Charité in den Sommerferien 2015
- **International Women's Day und Girl's Day** at BIH

## Bereits erreichte Meilensteine:

---

### Implementation erster Maßnahmen:

- Durchführung von **Workshops & Coachings** für Nachwuchswissenschaftlerinnen
- Ausschreibung des **Chancengleichheitsfonds** zur Förderung der Forschungstätigkeit von Nachwuchswissenschaftlerinnen
- Einrichtung von zwei **BIH Johanna-Quandt-Stiftungs-professuren (W2 mit tenure track)** in Kooperation mit der Stiftung Charité
- **Training zu Genderaspekten in der Forschung**

# Work in Progress

---

- Beschluss einer **Satzung zu Chancengleichheit**
- Ausbau der **Kinderbetreuungsangebote (Notfallbetreuung)**
- Ausschreibung **Nachwuchswissenschaftlerinnen-Preis**
- Wahl einer **Frauenvertreterin**
- Frauenvertreterin **Mitglied im Aufsichtsrat** des BIH

# Visionen: Ziele und Maßnahmen

---

- Geschlechterparität in allen Entscheidungsgremien
- Maßnahmen zum Ausgleich des Ausfalls von Projektpersonal im Falle von Elternzeit & Pflege
- Entwicklung von Leitlinien für eine gendersensible Rekrutierungspolitik
- Etablierung eines Frauenförderprogramms
- Entwicklung von Leitlinien zur Implementierung von Genderaspekten in die Forschung
- Systematische Einführung Gender Mainstreaming

# Nächstes Event

## TALKING BIOGRAPHY

**BERLIN  
INSTITUTE  
OF HEALTH**  
Charité & Max Delbrück Center

### A NETWORKING EVENT FOR FEMALE SCIENTISTS WITH PROFESSOR ANA POMBO

**Date** 15 October 2015 **Time** 1:30 pm – 3:00 pm **Venue** Max Delbrück Center for Molecular  
Medicine | Robert-Rössle-Strasse 10 | 13125 Berlin-Buch **Room** MDC.C | Dendrit 2/3



#### ABOUT THE EVENT

On this occasion early and intermediate career female scientists get the opportunity to come into contact with a distinguished female researcher. During this open, informal talk, questions concerning career planning, networking, negotiation procedures and participation in academic committees can be discussed. Prof. Ana Pombo will be our guest and will share insights into her career path.

Her laboratory moved to Berlin Institute for Medical Systems Biology at MDC, Berlin, in 2013. She is also Professor of Biology at Humboldt University.

Her laboratory is interested in understanding mechanisms of gene priming and activation in ES and differentiated cells, and how the three-dimensional folding of chromatin influences gene expression in development and disease.

#### ABOUT ANA POMBO

Ana Pombo started her group at the MRC Clinical Sciences Centre in London in 2000, working on gene expression and genome architecture. In 2007, she was awarded the Robert Feulgen Prize for her contributions to imaging nuclear architecture.

**Public Lecture:**  
**“Understanding  
how the  
genome works”  
by Ana Pombo  
at 12 pm**





# KONTAKT

**Caren Kunze**  
**Koordinatorin**  
**Chancengleichheit**  
Berliner Institut  
für Gesundheitsforschung

Kapelle-Ufer 2  
10117 Berlin  
Tel. +49 30 450 543 028  
caren.kunze@bihealth.de  
[www.bihealth.org](http://www.bihealth.org)