
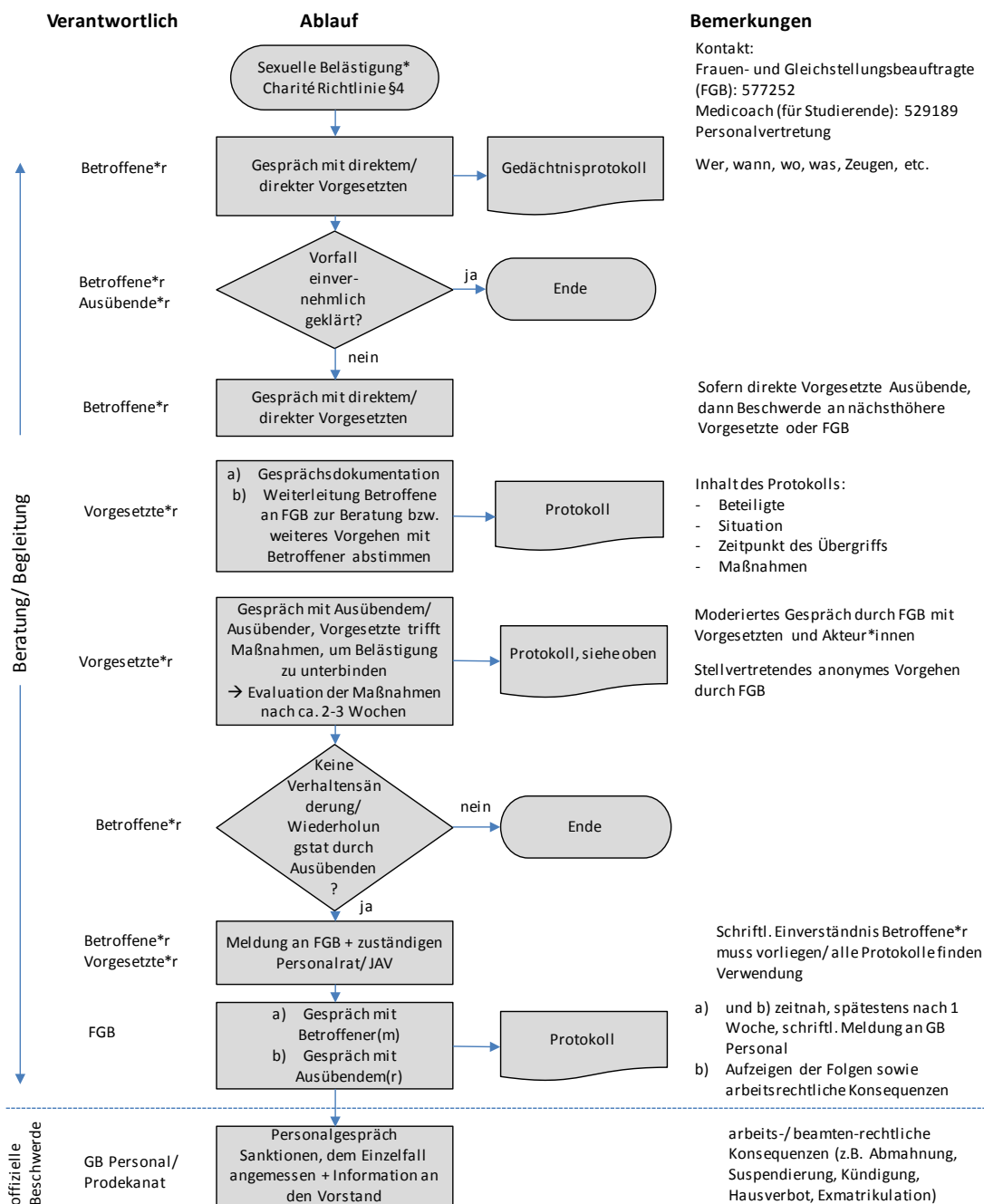


Thema: Beratungsablauf bei Beschwerden aufgrund sexueller Belästigung	Campus:	 CHARITÉ <small>UNIVERSITÄTSMEDIZIN BERLIN</small>
	Geltungsbereich: Charité gesamt inkl. Fakultät	

## Beratungsablauf bei Beschwerden aufgrund sexueller Belästigung

Betroffene werden ausdrücklich ermutigt, sexuelle Belästigung nicht hinzunehmen und sich dagegen zur Wehr zu setzen. Unbeteiligte/ Dritte/ Zeugen haben die solidarische Verantwortung, Betroffenen Hilfe und Unterstützung anzubieten (§7 Richtlinie, §9).



### Mitgeltende Dokumente (Verlinkung):

- [Richtlinie zur Prävention und zum Umgang mit sexueller Belästigung an der Charité- Universitätsmedizin Berlin](#)
- [Broschüre Grenzüberschreitungen – Grenzverletzungen – Abgrenzungen](#)
- [VA Verhalten im Schadensfall](#)
- [Verhalten bei Benachteiligung gemäß AGG §3 Abs.1](#)

Seite 1 von 1	Version 3	Letzte Überprüfung: 06.08.2019	Erstellt: S. Jenner (FGB)/ K. Schmidt (KQRM)
			Geprüft: Prof. S.Oertelt-Prigione (Rechtsmed.), Ch.Schmitt (GB Personal)
		Nächste Überprüfung: Juli 2021	Freigegeben: Vorstand